

Les 1ères Rencontres du Partenariat Entreprises

Les 1ères Rencontres du Partenariat Entreprises se sont déroulées le 18 février dernier dans les locaux de l'e2c 26-07. L'occasion de revenir sur les **réalisations marquantes de 2013**, et de **remercier toutes les entreprises** impliquées à nos côtés.

Buzzons contre le sexisme

Le court-métrage **« R'EVOLUTION »** récompensé l'an passé par le Jury du concours « BUZZONS CONTRE LE SEXISME » a été présenté à tous les participants, illustrant les nombreux projets collectifs auxquels participent les stagiaires. Un bon moyen d'appréhender également les questions des **inégalités entre les femmes et les hommes** dans l'entreprise.

Un parcours vers l'emploi

Les stagiaires accompagnés de la Chargée de mission entreprises et des Formateurs ont présenté les principaux **ateliers pédagogiques** proposés pour identifier son projet professionnel, et cibler efficacement ses recherches : visites d'entreprises, **CV vidéo**, logiciels d'aide à l'orientation, suivi post-formation jusqu'à l'intégration durable dans l'emploi...



En haut : Christophe Ménager, formateur, présente l'atelier projet professionnel. A droite : le groupe accueil. A gauche : Nouria présente l'atelier CV Vidéo.

Ci-dessous : Pascal Legrand et Myriam.
Ci-contre : Lionel Lambert, directeur de l'e2c, remet son attestation de compétences à Stéphanie.



Remise d'attestations de compétences

Une **attestation de compétences** est délivrée à chaque jeune en fin de parcours. Lors de la remise du précieux certificat à Myriam, **vendeuse en contrat en alternance** à Auchan Guilhaierand-Granges, Pascal Legrand, DRH adjoint, l'a chaleureusement félicitée pour son travail :
« Myriam reçoit aussi ce qu'elle a donné à l'entreprise. L'intégration dans la fonction, la qualité de la prestation ne se font pas sans que les deux parties y mettent du leur. Elle a apporté son dynamisme, son implication, son côté nature et spontané à notre équipe. »



Naïm, quant à lui **apprenti soudeur** au sein de la société Pavailler, a noté avec humour qu'il est le « meilleur apprenti » de l'entreprise... mais aussi, et pour l'instant, l'unique stagiaire en alternance.

David Giren, son tuteur, a précisé néanmoins que le **partenariat avec l'e2c 26-07 est amené à se renforcer** :
« Nous avons une carence au niveau des métiers de la métallurgie. L'alternance est une bonne manière de combler ces besoins de main d'oeuvre qualifiée. Aujourd'hui, Naïm sait qu'on lui apprend un métier et qu'on a un poste à lui offrir s'il valide sa formation. »

Agenda

- **CAP sur l'Apprentissage**, 300 événements en Rhône-Alpes du 7 février au 27 mars
- **Forum de l'emploi Saisonnier**, le 9 avril à l'espace SNCF de Tain l'Hermitage
- **Journées "Jobs d'été"** à l'atrium de l'hôtel de Ville de Lyon, le 16 avril
- Prochaines **Matinales des Métiers et de la Formation sur le thème de l'agroalimentaire**, 30 avril à 9h dans les locaux de l'e2c



Signature de conventions

Le **DIEDAC-PLIE du Valentinois**, représenté par sa présidente Zabida Nakib-Colomb, et le **GEIQ BTP Isère Drôme Ardèche**, représenté par son directeur Mickaël Court, sont engagés de longue date aux côtés de l'e2c 26-07. Ces établissements partagent une mission commune : **le développement des compétences et l'accès à l'emploi des personnes faiblement qualifiées**. La signature de deux conventions de partenariat avec ces structures a permis d'officialiser des ambitions partagées.



Zabida Nakib-Colomb : « *Tous les partenaires sont à votre disposition, vous les stagiaires de l'e2c, pour mettre en place des outils dont vous avez besoin pour accéder aujourd'hui au monde du travail. (...) Ça ne fait pas tout mais sachez qu'il y a des personnes qui sont avec vous, et qui vous accompagnent pour décrocher le sésame qui vous émancipera dans notre société.* »

Mickaël Court : « *Cette convention s'appuie déjà sur de beaux résultats de parcours, avec des jeunes qui sont insérés durablement dans l'entreprise, et des parcours en cours de création. Le BTP est un secteur où il y a des places à se faire, pour des hommes et des femmes. (...) C'est dans ce sens là que le partenariat avec l'e2c prend toute sa forme!* »



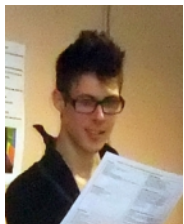
Sabrina Adouane,
Ex-Gérante de Zeeman (commerce, Valence)

« *Nous avons entamé un partenariat avec l'Ecole de la Deuxième Chance Drôme-Ardèche en 2011. Aujourd'hui, Zeeman accueille un stagiaire tous les quinze jours.* »

*La force de l'e2c 26-07 réside pour moi dans le **suivi personnalisé**. Nous avons la possibilité de faire un retour, en présence du formateur et du jeune, sur ses points forts et ses axes d'amélioration, sur des compétences décelées en entreprise et qu'on ne voit pas forcément dans le cadre des apprentissages scolaires.*

*J'accueille personnellement des stagiaires non pas pour avoir deux bras supplémentaires, mais par passion ; parce que **j'aime développer les capacités des jeunes**. Certaines personnes décrochent du système scolaire, d'autres ont du mal à s'intégrer à la société, ou ont commis des erreurs de parcours... mais ça ne veut pas dire qu'elles n'ont pas de potentiel.* »

Quelques belles réussites



Lucas, employé libre service en alternance chez Vet'Affaires depuis novembre 2013



Etienne, en CDI chez Biousse Peinture Industrielle depuis novembre 2013



Sarah, peintre en bâtiment à la Régie des Quartiers du Valentinois depuis novembre 2013



Nemati, en formation Métiers de la vente chez C3 Consultants depuis novembre 2013

Dialogues



Les Matinales des Métiers et de la Formation

La première Matinale de l'année 2014 s'est déroulée mercredi 26 février sur le thème du **sanitaire, santé, social**. Ce rendez-vous mensuel vise à mieux informer les stagiaires sur les métiers du territoire Drôme-Ardèche, et de découvrir les formations permettant d'y accéder. Par la proximité des liens créés, il s'agit de favoriser les échanges directs entre les représentants du monde économique et les jeunes, et les **faire changer de regard** sur nombre d'emplois du territoire qui ont du mal à trouver des candidats.

Du fait de l'allongement de l'espérance de vie, le poids économique des activités liées aux personnes âgées est amené à croître. On prévoit en Drôme-Ardèche un décalage entre l'augmentation prévue du nombre de personnes âgées, et l'offre médicalisée proposée pour y répondre. Des études récentes montrent que la **Silver economy**, ou économie au service des personnes âgées, pourrait entraîner **300 000 créations d'emplois nettes d'ici à 2020 en France**.

Sandrine Touron-Chotard, de l'organisme AFPA Formations (Romans-sur-Isère) : « *C'est surtout la volonté d'aider les autres qui vous fera réussir dans ce métier. **Se sentir utile auprès de quelqu'un en grande difficulté**, c'est très valorisant.* »

Ce bulletin a été réalisé par Alice Rey, chargée de communication, développement des partenariats et recherche de financements, arrivée à l'e2c 26-07 le 3 février 2014.